

# あ あ す TIMES

2024年4月 No.52号  
特定非営利活動法人 地域福祉会ああす  
〒658-0051 神戸市東灘区住吉本町1丁目1-32  
Tel 078-845-2520 fax 078-845-2521  
Email [times@npo-earth.org](mailto:times@npo-earth.org)  
URL <https://www.npo-earth.org>  
発行責任者 藤原 みゆき



## 鏡開き

### おぜんざい みんなでたべて厄除け

1月20日(土) 11時30分～13時

多目的ルームで恒例の鏡開き。あいにくの小雨混



じりのお天気でしたが、少し早くから御婦人お2人、「厄除けに来ましたよ」と来場。親子連れのお母さんは、「ああす

のLINEを時々チェックするので見て来ました。」また仲良く来られたご夫婦は「美味しかった、有難とう」「私、ひとり暮らしなので、なかなか家でおぜんざい作ることもないので、とても嬉しい！前も来たのよ」「こういうので行事を忘れ



ず過ごせるのは、いいねえ」と皆様

から嬉しい言葉を頂きました。今回、

33の方が御来場されました。そし

てボランティアの皆様、いつもご協力ありがとうございました。



2024年  
新春のつどい



1月13日(土) 14:00～

4社協共催(神戸健康共和会・神戸医薬研究所・地域福祉会ああす・東神戸医療互助組合)

新春のつどいが、県民会館パルテホールで開催されました。落語家の笑福亭竹林氏の「楽しい子育ては平和な世界へつながる」の講演と落語。また4年ぶりの懇親会と神戸健康共和会・医療互助組合創立70周年記念動画の上映がありました。(写真 祝辞挨拶、藤原理事長)



## 学術運動交流集会



2月12日(月・祝) 10:00～16:00

於 神戸市産業振興センター 参加者680名

当日は3会場に分かれ18の分科会で139の演題発表があり事例も様々で分かり易く、また参加者との意見交換などもありました。最後に各分科会の中で、研究発表の内容がまとまっていたか、ポスターの創意工



夫、参加者の関心度などは、から各分科会で座長賞の選考があり18名の座長賞が決定。選出されなかった中にも素晴らしい発表がありました。午後からは、藤末理事長(神戸健康共和会)の70周年記念の講演で閉会しました。

## さくらBOXのお知らせ

3月30日(土) 11:30 ~ 13:00



於 ああす多目的ルーム

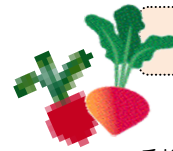
子どもたちのための支援品(学用品・衣類など)をご用意しています。

☆皆さまのお家で眠っている物品などございましたら、ご協力よろしくお願ひします。



## 消防訓練・点検

2024年2月15日(木)9:00~



## 介護の実践

こうなん 前田美奈子

利用者 K様 70代 男性

循環器の末期癌



河口防災（河口氏）

ああす本部で消火器点検と消防訓練を行い9名が参加。消火器点検後、火災があった時の対処の説明から、本部各階にある消火器を使用し（炎が目線より低く1.5~1.8mの火災は初期消火の可能性として）使用は消火器の黄色いピンは消火現場で外し、3~4m離れ消火器使用。その場に

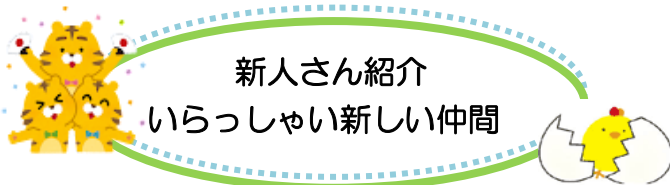
2人いれば声掛けし1人が消火、1人は消防署に連絡、火災が大きくなっている時は、とにかく避難する事。濡らした布で口を抑え身体を低くし移動する。安全の確保と避難経路を知っておく事（ベランダに避難梯子があり2階はベランダから戸外に避難できます）とにかく避難すること。逃げ道を知っておく事などの指導を受けました



2人いれば声掛けし1人が消火、1人は消防署に連絡、火災が大きくなっている時は、とにかく避難する事。濡らした布で口を抑え身体を低くし移動する。安全

の確保と避難経路を知っておく事（ベランダに避難梯子があり2階はベランダから戸外に避難できます）とにかく避難すること。逃げ道を知っておく事などの指導を受けました

A・H 記



## 新人さん紹介

### いらっしゃい新しい仲間

こんにちは、11月に入職しました。坂之下孝子です。6か月の実務者研修の学校を出て、ああすで働かせてもらって今現在です。学校で学んだ事とは実際違って、頭の中が真っ白になり無理かなと思いましたが部長、こうなん所長初め職員の方々が解るよう噛みくだいて、自分の考え方覚え方など教えてもらい、少しずつ前向きに頑張ってみようと思いました。まだまだ理解が出来ていませんが周りの職員、利用者さんに教えてもらいながら頑張っていきたいとおもいます。

気管切開され発語は出来ないが、口の動きが読み取り易く、経口摂取が可能。年金と保護費で生活。家賃・光熱費を支払い、好きなパチンコで月末近くになるとお金が無く、お金がある時は松花堂弁当・牛丼・天丼・ローストビーフ・握り寿司。お金が無い時は、低価格商品を置いているスーパーのパン・おにぎり・カップラーメンに変更「栄養等、言うてられへん。しゃ〜ないな！」とご本人苦笑い。3年ほど



落ち着いておられました。屋外・室内と転倒することが増え、ご自身でポータブルトイレに移る事をしなくなり、更に下肢筋力の低下がみられ、ほとんどベッド上での生活となり、楽しみは食べる事。高い食材は買わないように言われていましたが、食べる事が出来るうちに、皆で食べたいものをご本人に伺い、ローストビーフや、鰻を購入、食べ易くカットしたものを「美味しいわ！」と食べられた。自分に何かあっても家族には連絡しなくていい、これまで勝手してきたからと。後



に高熱が続くようになり排泄ができず、くりくりまん丸な眼は開くことなく永眠されました。ケアマネよりご家族には、事前に連絡されており息子様が駆け付けられました。亡くなられた後でした。数日後にご家族が、荷物の整理で来られていると知り上司と訪問、奥様、娘様、お孫さんと集まって居られ賑やかでした。葬儀は無事、済ませましたと何よりのご報告を頂きました。





## TEA TIME

### 幸せなこと

こすもす 尾崎香代子 ああす理事

子育てが、やっと落ち着いて来たここ2~3年  
ようやく自分の時間が持てるようになりました。  
平日、自分の好きな映画を見たり、  
コンサートに行ったりしています。  
今年は初めてミュージカルなどにも行く予定に  
しています。自分の楽しみが出来た事は、  
幸せな事だと感じています。これからの人生も  
楽しみたいと思っています

## おすすめ グルメ

ル レストラン スドウ

東灘区住吉にある隠れ家フレンチレストラン

「スドウ」をご紹介します。

おしゃれで素敵なお店。盛り付けが綺麗で  
美味しい。メインデッシュもさることながら  
フルーツやデザートが最高！店内は  
やや狭いですが、マスターの人柄が良い！  
家庭的な雰囲気。平日のランチコース、

2800円がおすすめです。少し高めですが内容  
は大満足！是非、一度足を運んでみて下さい

ランチタイム 12:00~14:30

(L.O 13:00)

ディナータイム 18:00~19:30

定休日水曜日 Tel 078-862-5332

神戸市東灘区住吉本町3-11-1



(Ichiko・Y記)



## わが町探訪

のせせらぎも聞け、街安定しない気候の中、少しず  
つ春の陽気。なので、相楽園へ。  
距離、体力で折り合いがつかの  
がここ。相当前に訪れ、  
うっすら記憶にある程度。



\*元神戸市長の先代の小寺泰  
次郎の私邸。明治18年着手し末期に完成、昭和16  
年以降、神戸市所有になり一般公開され庭園の他、  
厩舎や旧ハッサム住宅、茶室流心亭などあり都市公  
園唯一の日本庭園。(パンフレ  
ット参考)またタイミングよく



鳥のさえずり、小川なかとは思  
えない空間です。庭園には、舟  
屋形、池、滝、蘇鉄と異次元の  
景観。帰りは元町ぶらぶら。いいりカバリーに(阪  
急花隈駅から北へ約10分)A・H記

そうなんだ！



板チョコの溝は食べやすいようにあるのではなく製  
造時、型に入れた際表面積を増やし、早く固まる様  
に、また、溝があるため型からはがしやすいという  
利点があるのですって。



知ってるつもり

これまで間違っ覚えてた日本語を使って後で恥ずか  
しい思いした事ありませんか。

たとえば**役不足**、これは本人の力量に対して役目が  
軽すぎる事で、本人の力量能力に  
相応しくない役目を担わされている意味のことで  
役目より実力の方が勝っている意味だそう。

もう一つおまけ

**失笑する**は呆れて笑いも出ないと相手を小馬鹿に  
する事だと思っていせんか。そうではなくそのつ  
もりはないのに思わず笑ってしまうこと

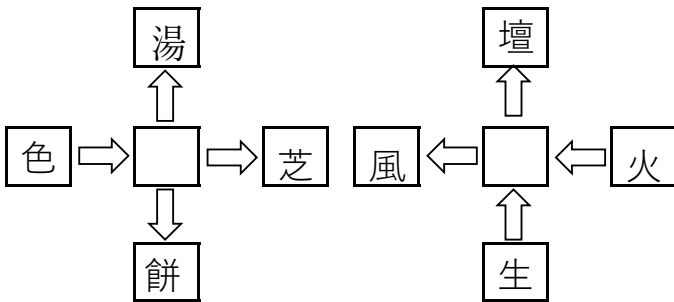
「失」は抑えきれずにうっかり外へ出してしまうの  
意味があるのだそうです。



- 1 ( ) 緩和ケアは、自宅で行わない
- 2 ( ) エンドオブライフケアとは、人生の終盤を広く捉え、老いや衰えが進みつつある時期に行われるケア
- 3 ( ) ターミナル期に在る患者は、リハビリテーションの対象とはならない
- 4 ( ) 重度の認知期の障害や意識障害のある利用者の場合、本人の意思決定支援は不可能である
- 5 ( ) 食事については、楽しみや満足感より摂取量や栄養バランスを優先する

### 漢字穴埋めクイズ 2 題

空白部分に漢字を入れ熟語を完成させて下さい。



#### ★〇×クイズの答え

- 1 (×) 行われる。
- 2 (○)
- 3 (×) 他職種連携によりリハビリテーションも行なう。
- 4 (×) これまでのその人らしい生き方から可能な限りその人の意向を類推する。
- 5 (×) 楽しみや満足を優先する。

\*\*\*\*\*

#### ★漢字穴埋めの答え 「初」「春」

#### ★クロスワード51号の答え

「はっもうでことしはいとしに」でした。

抽選の結果次の 5 名の方に図書券をお送りしました。  
Y・S様、N・K様、M・U様、A・H様、S・W様  
おめでとうございます



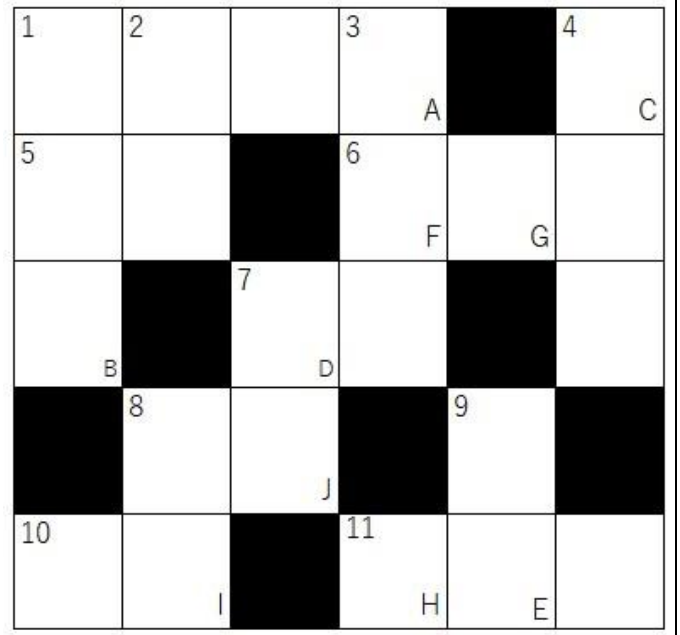
#### お便りお待ちしております

ああす TIMES は皆さまに支えられています。  
クロスワードパズルへご参加いただくとともに、  
ご意見ご要望もぜひお寄せ頂きたいと願っています。送  
付先：地域福祉会ああす本部 機関紙係宛  
Eメール：[times@npo-earth.org](mailto:times@npo-earth.org)  
FAX：078-845-2521



## クロスワードパズル

[ヒント]わたしたちにも出来る事があるはず  
下の回答欄にAから順に記入してご回答下さい。正解者の  
中から抽選で5名の方に図書券を進呈します。応募は、ハ  
ガキ・FAX・メールにて本部（ニュース係）まで。宛先は左下参  
照してください。応募〆切りは4月20日とします。



A	B	C	D	E	F	G	H	I	J

#### 【ヨコのカギ】

- 1 世界初の絵本美術館「ちひろ美術館」があります
- 5 自分で自分の事を誉めることで□□自賛
- 6 荒れ果てた平地の事
- 7 条件などが相手より劣っている事
- 8 □□は千年。亀は万年
- 10 下位の者に使う敬称
- 11 熊本県□□□の子守歌

#### 【タテのカギ】

- 1 秘密の指令所
- 2 □□工作
- 3 □□□物には福がある
- 4 野外で植生などを焼却すること
- 7 細かいものが上からたくさん落ちてくる様子
- 8 動物の頭部に突き出た硬いもの
- 9 つらなること 行□□



#### 地域福祉会ああすの LINE 公式に

登録してください。  
地域支援情報など随時発信します  
右のQRコードより登録ください。



#### 地域福祉会ああすへの寄付の受付口座

地域福祉会ああす 寄付金口座  
みなと銀行 住吉支店支店番号 068  
普通預金 口座番号 1810428  
口座名義 地域福祉会ああす 理事長 藤原みゆき  
※寄付金はああすの寄付金規程に基づき運用します